

Linux-приложения для геометрии. Описания программ

[GeoGebra](#) динамическая геометрическая среда (планиметрия)

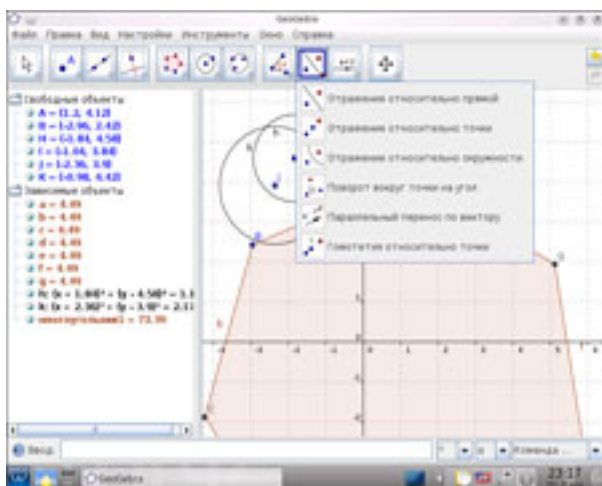
[Geomview](#) интерактивная геометрия

[Kig](#) интерактивная геометрия

GeoGebra

Система интерактивной геометрии, позволяющая создавать динамические чертежи для использования в курсах обучения геометрии, алгебры, планиметрии и прочих смежных дисциплин. Обладает обширными возможностями работы с функциями. Позволяет строить графики, вводить уравнения, создавать конструкции с точками, векторами, линиями, математическими функциями и динамически манипулировать ими. Созданные в программе интерактивные модели можно сохранять в виде Java-апплетов для обмена или публикации в Internet.

Снимок экрана



Версия GET-School 2.0

Ссылки

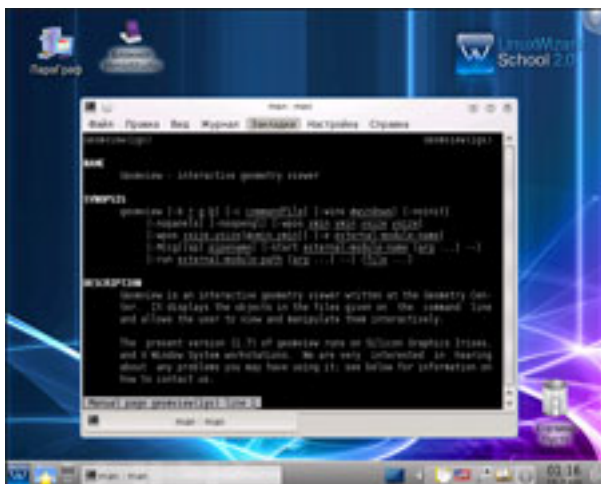
- [домашняя страница проекта](#)
- [описание на my-soft-blog.net](#)
- [GeoGebra на блоге «Живая Геометрия»](#)

[↑ Вернуться к списку приложений](#)

Geomview

Система интерактивной геометрии, предназначенная для использования в математических исследованиях и образовательных целях. Может отображать объекты в Евклидовом, сферическом и гиперболическом пространствах. Поддерживает работу с несколькими управляемыми объектами и камерами. Предоставляет интерактивное управление движением, параметрами объекта (включая свет, тени и материалы), выбор объекта, его положения и угла, добавление или удаление объектов с помощью мыши, через меню или сочетания клавиш. Позволяет экспортировать полученные изображения в форматы SGI и RIB. Возможно подключение внешних программ для управления аспектами просмотрщика (такими как последовательная загрузка изменяющейся геометрии объекта или управления движением текущих объектов) при возможности интерактивного управления системой.

Снимок экрана



Версия GET-School 2.0

Ссылки

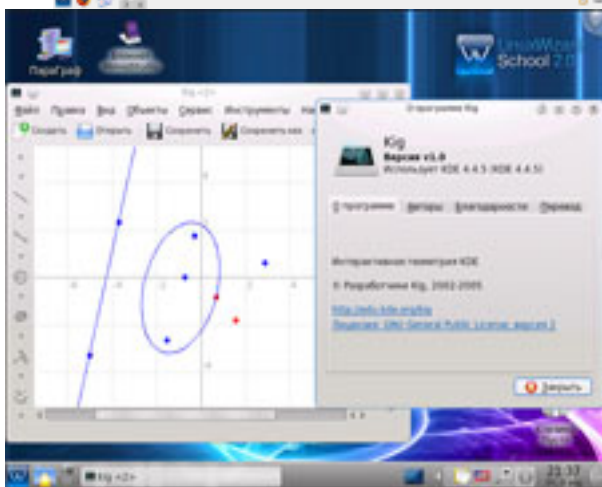
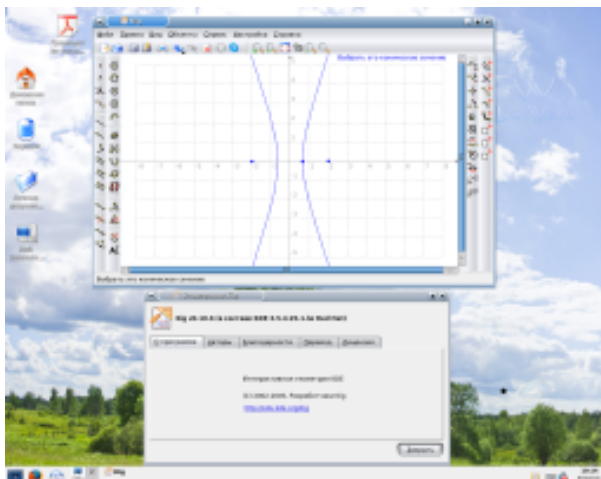
- [домашняя страница проекта](#)

[↑ Вернуться к списку приложений](#)

Kig

Свободная программа для интерактивных геометрических построений, позволяющая ученикам и студентам изучать геометрические фигуры и концепции с помощью компьютера. Имеется поддержка макросов и скриптов на Python, а также импорт и экспорт в различные форматы, включая SVG, Cabri, Dr. Geo, KGeo, KSeg и XFig.

Снимок экрана



Версия GET-School 1.5 Версия GET-School 2.0

Ссылки

- [домашняя страница проекта](#)
- [руководство на русском языке](#)
- [страница загрузки готовых макросов](#)

[↑ Вернуться к списку приложений](#)